

TuTech Innovation GmbH
Kennwort „Strahlenschutz“
Harburger Schloßstraße 6-12
21079 Hamburg



Kurs für die genehmigungs- bedürftige Beschäftigung nach §15 der Strahlen- schutzverordnung

Zeiten

Dienstag, den 24. April 2012 ganztägig
Mittwoch, den 25. April 2012 ganztägig
Donnerstag, den 26. April 2012 ganztägig

Preis

Die Kursgebühr beträgt € 550,- pro Teilnehmer (zzgl. ges. USt.) und beinhaltet Kaffeepausen und Imbiß.

An- und Abmeldung

Bitte melden Sie sich oder Ihre Mitarbeiter mit dem Formular an. Die Teilnehmerzahl ist begrenzt. Anmeldungen werden in der Reihenfolge des Eingangs berücksichtigt.

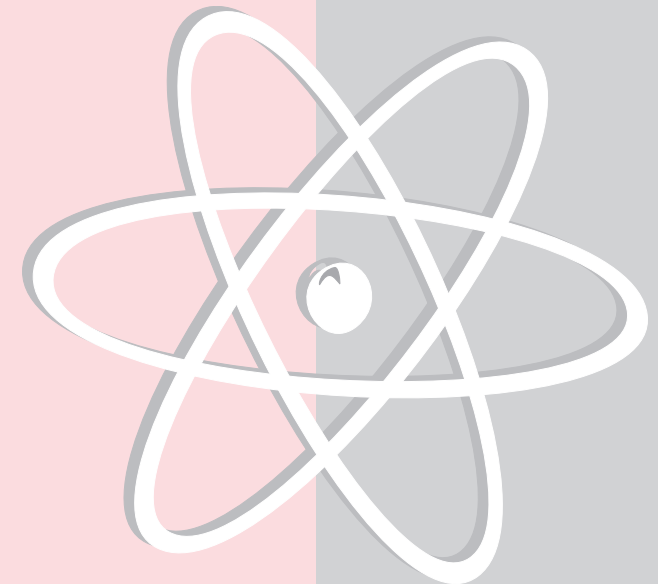
Bei Abmeldung bis zu 7 Tage vor Kursbeginn wird eine Bearbeitungsgebühr von 20% erhoben. Danach wird die volle Teilnahmegebühr in Rechnung gestellt (Ersatzteilnehmer kann gestellt werden).

Wir weisen daraufhin, daß die Kurs- und Lehrinhalte Empfehlungen darstellen; aus etwaigen Folgen können keine Ansprüche gegenüber den Veranstaltern und/oder Referenten geltend gemacht werden. Die Veranstalter behalten sich vor, Programmpunkte, Referenten und Tagungsorte aus wichtigen Gründen zu ändern sowie bei zu geringer Teilnehmerzahl die Veranstaltung abzusagen und die entrichtete Gebühr umgehend zu erstatten. Weitere Ansprüche sind ausgeschlossen. Irrtum und Preisänderungen bleiben vorbehalten.

Einen ausführlicher Ablaufplan mit Anfahrtsskizze erhalten Sie mit der Rechnung.

Lehrgang Strahlenschutz

Kurs für die genehmigungs- bedürftige Beschäftigung nach §15 der Strahlen- schutzverordnung



Dienstag 24.4 - Donnerstag 26.4.2012
in Hamburg-Harburg und im Kernkraftwerk Krümmel
bei Geesthacht

Lehrgangsleitung
Prof. Dr. phil. nat. R. Brehler

Veranstalter
TuTech Innovation GmbH
Harburger Schloßstraße 6-12
21079 Hamburg
Tel.: 040 76629-6772
www.tutech.de

Kurs für die genehmigungs- bedürftige Beschäftigung nach §15 der Strahlen- schutzverordnung

Dozenten

Prof. Dr. phil. nat. Reiner Brehler
Dipl.-Ing. Thomas Spross
Dr. med. Michael Peschke
Dipl.-Ing. Uwe Tost

Ziel

Der Lehrgang dient als Sonderkurs dem Erwerb der Fachkundegruppe S5 mit den Modulen GG und FA, im Sinne der Strahlenschutzverordnung bei der Beschäftigung von Eigenpersonal als beruflich strahlenexponierte Personen.

Inhalt

gesetzliche Grundlagen

Atomgesetz; Strahlenschutzverordnung; andere Verordnungen zum Atomgesetz; Genehmigungen, Anzeigen

Aufgaben und Pflichten des Strahlenschutzbeauftragten

Rechtsstellung des Strahlenschutzbeauftragten; Organisation des Strahlenschutzes; Unterweisung; Aufzeichnung, Buchführung; Kennzeichnungspflicht; Entscheidungsbereiche; Meldewesen; ärztliche Überwachung; Beschäftigungsverbote und Beschränkungen

naturwissenschaftliche Grundlagen

strahlenphysikalische Grundlagen; strahlenbiologische Grundlagen; Dosisbegriffe; Strahlenbelastung des Menschen

Strahlenschutz-Sicherheit

medizinische Schutzmaßnahmen; Voraussetzungen für den Einsatz persönlicher Schutzausrüstungen

Kurs für die genehmigungs- bedürftige Beschäftigung nach §15 der Strahlen- schutzverordnung

Strahlenschutz-Meßtechnik

Grundlagen der Strahlenschutz-Meßtechnik; Personendosismessung; Inkorporationsmessung und Überwachung; Kontaminationsmessung und Überwachung; Auswertung und Beurteilung

Strahlenschutz-Technik

Strahlenschutzplanung; Arbeitsmethoden; Materialdekontamination; Strahlenschutzbereiche; Atemschutzgeräte

Zielgruppe:

Zukünftige(r) Strahlenschutzbeauftragte(r) nach § 15 StrlSchV

Arbeitsweisen

Lehrvortrag, Lehrgespräch, Übungen

Prüfung

Der Kurs ist als Lehrgang im Sinne des § 15 Strahlenschutzverordnung anerkannt. Die Teilnehmer/innen können im Rahmen des Kurses eine Prüfung ablegen. Bei bestandener Prüfung wird der Nachweis der Fachkunde S5 bescheinigt.

Veranstaltungsort

TuTech Innovation GmbH
Harburger Schloßstraße 6-12
21079 Hamburg

Hinweis

Strahlenpaßinhaber müssen wegen Begehung eines Kontrollbereichs im KK Krümmel ihren vollständig ausgefüllten und registrierten Strahlenpaß sowie ihre Filmplakette mitbringen.

Kurs für die genehmigungs- bedürftige Beschäftigung nach §15 der Strahlen- schutzverordnung

24-26. April 2012

Firma / Institution: _____

Ansprechpartner: _____

Tel.: _____ Fax: _____

E-Mail: _____

Straße: _____

Postleitzahl: _____ Ort: _____

Name: _____

Vorname: _____

Funktion: _____

Die Kursgebühr beträgt € 550,- pro Teilnehmer (zzgl. ges. USt.)

Ich bin/wir sind damit einverstanden, daß meine/unsere Angaben TuTech-intern in automatisierten Verfahren verarbeitet, genutzt und auf einer Teilnehmerliste veröffentlicht werden (§4 BDSG).

Datum _____ Unterschrift _____

Bitte in Druckbuchstaben ausfüllen.
Fax: 040 76629-6559